



FINANZIERT MIT FÖRDERMITTELN DER EUROPÄISCHEN UNION
UND MITTELN DER AGRARMARKT AUSTRIA MARKETING GESMBH.

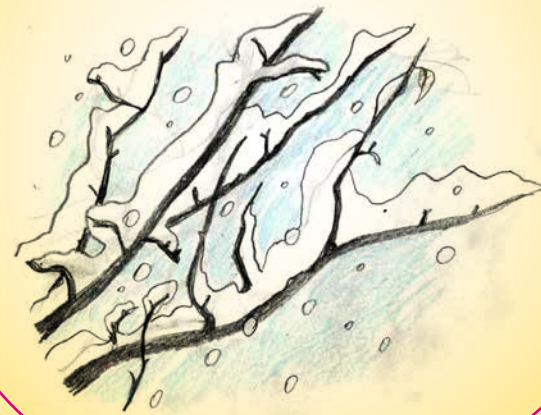
IMPRESSUM

© 2010 by Agrarmarkt Austria Marketing GesmbH,
Medieninhaber und Herausgeber: Agrarmarkt Austria Marketing GesmbH,
Dresdner Straße 68a, 1200 Wien

Gesamtkoordination: A&V Werbeagentur • Text und Konzeption: Scherr wirbt
• Grafik: Studio Corsaro • Illustrationen: Stefan Stratl
• Lithografie: Hantsch & Jesch PrePress Services OG
Die Verwendung der Texte und Bilder, auch auszugsweise, ist ohne
Zustimmung des Herstellers urheberrechtswidrig und strafbar.
Dies gilt auch für Vervielfältigung, Übersetzung und für die Verbreitung
mit elektronischen Systemen.

Die Bäume im Winterschlaf!

Wenn es friert, stehen die Apfelbäume
scheinbar starr vor Kälte herum.
Tatsächlich aber bereiten sie sich schon
auf das Frühjahr vor: Kleine Knospen
bilden sich selbst unter dicken
Schneeschichten – sie wachsen überall
dort heran, wo im Herbst
die Blätter abfallen.



Äpfel gibt's das ganze Jahr!

Auch wenn der Herbst die klassische Erntesaison
der Äpfel ist, kannst du sie das ganze Jahr über
genießen! Denn Äpfel lassen sich hervorragend lagern:

Du brauchst nur 3 Dinge zu beachten:

1. Äpfel an einem möglichst kühlen Ort aufbewahren (1-3 °C)
2. Bei der Lagerung vor Licht schützen, z.B. im Keller
3. Reife Äpfel geben Ethylen ab, ein Reifegas, das anderes Obst
und Gemüse schneller altern lässt. Daher sollten Äpfel
stets alleine gelagert werden.



Äpfel im Laufe der Jahreszeiten!

AMA

Der Frühling ist da!

Die ersten Knospen des Apfelbaumes
treten Ende April auf. Zunächst
entfalten sich die Blätter, danach
wachsen die Blüten, die weiß bis rosa
gefärbt sind. Bienen und Hummeln
kommen herbei und bestäuben die Blüten.
Sie fliegen dabei von Blüte zu Blüte.
Dadurch können viele Äpfel wachsen.



Sommerzeit!

Die zarten Blütenblätter werden vom
Wind verblasen – aus den Blütenstielen
wachsen die Kelchblätter heran, die sich
nach außen biegen. Erste kleine Äpfel
werden sichtbar, sie sind noch grün
und steinhart. Aber sie werden größer,
denn um das Kerngehäuse bildet sich
saftiges Fruchtfleisch.



Erntesaison: Herbst!

Mit Beginn des Herbst, Ende September,
werden die meisten Apfelsorten reif.
Nun kann geerntet werden, was man
im ganzen Sommer sehnsüchtig
erwartet hat. Nach der Ernte
verfärben sich die Blätter, denn der
grüne Farbstoff wird abgebaut.
Sie trocknen ab und fallen vom Baum.

